



Made in
France!

AXE CERAM

CATALOGUE

Laboratoire dentaire

SOMMAIRE

Notre engagement & démarche qualité	3
Le flux numérique	5
Nos matériaux	7
Nos produits prothétiques	8
Nos tarifs	12
Commande, expédition & facturation	16
Calendrier	18
Logistique & transport	19
Nos Programmes	20
Service après-vente & contacts	21
Conditions générales de vente	22
Offre Maître Artisan	23



UNE EXPERTISE INCARNÉE UN ENGAGEMENT PERSONNEL



Derrière chaque prothèse que nous réalisons, il y a une vision, un parcours, une exigence : celle de Pierre-Henry, fondateur du laboratoire.

Fort de plus de 25 années d'expérience dans le domaine dentaire, il a fondé ce laboratoire avec une conviction simple :

- ▶ Proposer aux praticiens un service fiable, humain et accessible, sans compromis sur la qualité.

En tant qu'interlocuteur privilégié, il reste à votre écoute pour toute question technique ou organisationnelle, et supervise personnellement chaque étape clé du processus, du devis à la livraison.





Rapport d'essais FILAB

Pour garantir la traçabilité et la qualité des matériaux utilisés, nous faisons appel deux fois par an à un laboratoire d'analyse indépendant.

Les tests sont réalisés sur des prothèses prélevées aléatoirement en fin de fabrication et montrent qu'elles ne contiennent aucun élément polluant.

Pour voir les derniers résultats d'analyses, merci de vous rendre sur notre site internet.

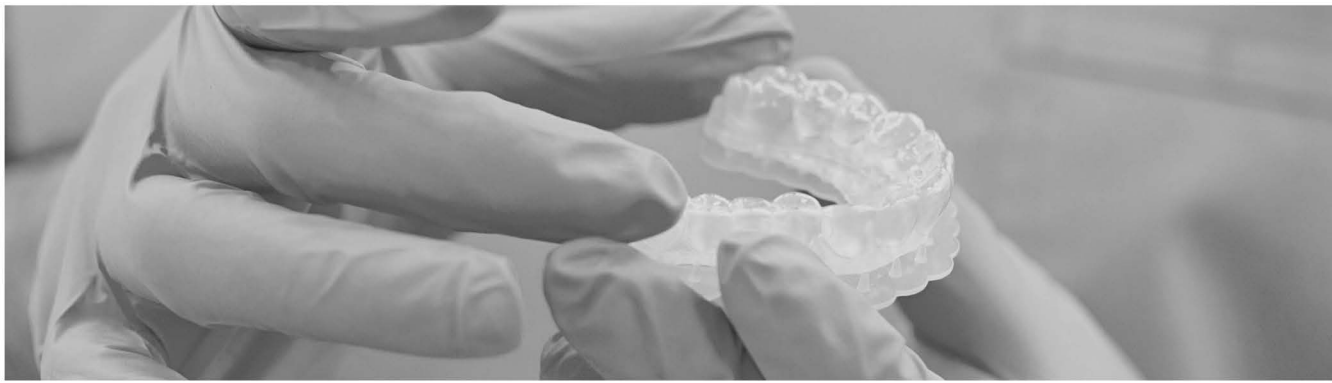


UN SAVOIR-FAIRE EPROUVÉ

Depuis notre création, nous nous engageons à fournir des dispositifs prothétiques alliant sécurité, performance et conformité. Tous nos matériaux sont rigoureusement sélectionnés et proviennent de fournisseurs respectant les plus hauts standards internationaux.

Notre partenaire de production, établi depuis de nombreuses années, est certifié ISO 13485 - norme spécifique aux dispositifs médicaux - et ISO 9001 pour le management de la qualité. Ces certifications garantissent la traçabilité, la sécurité et la régularité de nos fabrications.

Choisir notre marque, c'est faire confiance à une démarche qualité durable et à une expertise technique maîtrisée, au service de votre pratique et du bien-être de vos patients.



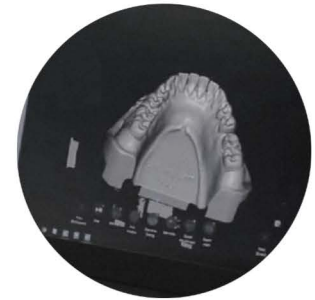
LE FLUX NUMÉRIQUE



Prise d'empreinte optique



Validation



CAO



Finition et caractérisation



Fabrication



Notre équipe spécialisée prend en charge vos fichiers issus de caméras intraorales avec une rigueur absolue. Nous acceptons tous les principaux formats du marché : STL, OBJ, PLY, pour une compatibilité totale avec vos équipements et logiciels.


MEDIT


iTero™


3shape


PLANMECA


dental wings


3M ESPE


WOW


sirona
The Dental Company


Carestream
DENTAL

VOTRE PROJET ESTHÉTIQUE

Une double solution pour mieux communiquer avec vos patients

Wax up 3D

— Diagnostic rapide

Communication claire et concrète

Grâce à Wax up 3D, le patient visualise simplement l'esthétique de la restauration avant traitement.

Processus simple et sûr

- ▶ Cabinet : empreinte analogique ou numérique
- ▶ Laboratoire : wax up diagnostic et visualisation 3D du projet

Design 3D

— Diagnostic approfondi

Analyse complète et réaliste

Prévisualisation esthétique et fonctionnelle tenant compte du visage, de la morphologie et de l'arcade dentaire.

Processus collaboratif

- ▶ Cabinet : empreinte analogique ou numérique + 3 photos (face avec/sans écarteur, vue occlusale)
- ▶ Laboratoire : wax up diagnostic, analyse 3D détaillée (ligne du sourire, axes, proportions, conseils thérapeutiques), projet idéal avant/après
- ▶ Cabinet : essayage avec 2 modèles imprimés 3D et 2 clés en silicone pour mock-up

	Wax up 3D	Design 3D
Empreinte analogique ou numérique	✓	✓
Photo de face avec/sans écarteur		✓
Photo en vue supérieure		✓
Visualisation 3D du projet	✓	✓
Analyse esthétique de base	✓	
Analyse tridimensionnelle détaillée		✓
Analyse de l'état de la dent		✓
Conseils de traitements		✓
Aperçu avant/après	✓	✓
Modèle imprimé 3D du projet final	en option	✓
Clé en silicone (mock-up)	en option	✓
Gouttière transparente	en option	en option
Mock up amovible		en option
Provisoire usinée (« coquille d'œuf »)		en option

NOS MATÉRIAUX

Utilisation exclusive de matériaux marqués CE

Depuis sa création, la sécurité et le respect des normes ISO et CE a toujours été, et sera toujours, la priorité de notre laboratoire. Afin d'assurer la meilleure fiabilité et traçabilité de nos réalisations prothétiques, les matériaux utilisés proviennent exclusivement des fournisseurs mondiaux les plus renommés (essentiellement d'Europe et des Etats-Unis, comme le montre le tableau ci-dessous) et sont, bien évidemment, tous marqués CE. Chaque travail est accompagné d'une fiche de liaison reprenant tous les éléments de traçabilité (matériaux, fournisseurs, pays, numéros de lots, ect ...)

MATERIAU	MARQUE	FOURNISSEUR	PAYS	CE No.
Céramique				
Céramique sur métal NP	IPS d.SIGN	Ivoclar Vivodent	Etats-Unis	CE0123
Céramique sur métal NP	IPS Inline	Ivoclar Vivodent	Etats-Unis	CE0123
Céramique sur Zirconium	IPS Style	Ivoclar Vivodent	Etats-Unis	CE0123
Céramique Empress-Max	IPS Empress Esthétique	Ivoclar Vivodent	Etats-Unis	CE0123
Alliage non-précieux				
CoCr conjointe	Platinum +	Argen	Etats-Unis	CE2797
CoCr adjointe	Platinum +	Argen	Etats-Unis	CE2797
Titane	Titane	Xi'an Sino Titanium Metals Co.,Ltd	Chinois	ISO13485
Alliage précieux				
Précieux (Blanc - Au 50%) - CCM	ArgenCo 40	Argen	Etats-Unis	CE2797
Précieux (Jaune- Au 74%) - CCM	Argedent 74	Argen	Etats-Unis	CE2797
Précieux (Blanc- Au 40%) - CCM	ArgenCo Y+	Argen	Etats-Unis	CE2797
Précieux (Blanc - Au 50%) - CC	Argedent Euro	Argen	Etats-Unis	CE2797
Précieux (Jaune- Au 63%) - CC	ArgenCo 60S	Argen	Etats-Unis	CE2797
Composite				
Inlay / Onlay	Gradia	GC	Japon	CE0086
Inlay / Onlay		Ivoclar Vivodent	Allemagne	CE0123
Alliage non-précieux				
Résine Adjointe	Vertex	Vertex	Hollande	CE0044
Dents Résine	PE	Ivoclar Vivodent	Etats-Unis	CE0088
Résine Souple	Valplast	Valplast	Etats-Unis	CE0510
Dents Résine	PE orthotyp	Ivoclar Vivodent	Etats-Unis	CE0123
Résine Adjointe	Paluxpress	Krilzer	Roumanie	CE0197
Résine Adjointe	ProBase	Ivoclar Vivodent	Etats-Unis	CE0123

Un laboratoire de haute technologie certifié ISO 9001 et FDA

Nos travaux sont réalisés en laboratoire certifié ISO 9001 et FDA. A ce titre, il est régulièrement contrôlé par un organisme d'audit chinois (organisme indépendant international délivrant la certification ISO et FDA) afin de s'assurer qu'il respecte les normes les plus strictes de qualité et de sécurité. Nous faisons également appel à un centre d'analyse indépendant FILLAB pour mener fréquemment des contrôles par sondages sur l'ensemble de la production.

Ce laboratoire de haute technologie, qui emploie plus de 1000 prothésistes expérimentés, dispose également de dortoir pour les employés formant les techniciens aux nouvelles technologies qui caractérisent l'évolution constante de notre métier.

NOS PRODUITS



Garantie
3 ans

La couronne céramo-métallique

Structure métallique interne assurant la résistance mécanique, recouverte de céramique feldspathique pour une esthétique satisfaisante. Indiquée pour les secteurs postérieurs.

Matériaux disponibles

- Base alliage non précieux CoCr
- Base alliage semi-précieux
- Base alliage précieux
- Céramique



Garantie
3 ans

L'E.max®

L'E.max® est une céramique vitreuse haute résistance, idéale pour des restaurations esthétiques et durables.

Indication

- Couronnes antérieures
- Bridges antérieurs 3 éléments max.
- Inlays/onlay
- Facettes
- Éléments monolithiques
- Éléments stratifiés



Garantie
3 ans

Inlays / Onlays

Restaurations partielles indirectes en céramique ou en métal, assurant une conservation tissulaire et une excellente adaptation marginale. Indiqués pour les pertes modérées de substance dentaire.

Matériaux disponibles

- Alliage non précieux CoCr
- Alliage semi-précieux
- Alliage précieux
- Composite



Garantie
3 ans

La céramique sur Zircon

Infrastructure en zircon haute résistance, recouverte de céramique pour un rendu esthétique optimal. Indiquée pour les secteurs antérieurs et postérieurs.

Matériaux disponibles

- zircon



Garantie
3 ans

La couronne full zirconia

Monobloc en zircon haute résistance, sans revêtement céramique. Indiquée pour les restaurations postérieures nécessitant une solidité maximale.

Matériaux disponibles

- zircon



Garantie
3 ans

La prothèse sur implant

Reconstruction prothétique fixée ou amovible ancrée sur un ou plusieurs implants. Assure stabilité, fonction masticatoire et confort à long terme.

Couronnes unitaires

- Couronne scellée sur FMI
- Couronne transvissée sur implant



Garantie
3 ans

Restauration prothétique amovible

La restauration prothétique amovible vise à remplacer une ou plusieurs dents manquantes à l'aide d'un appareil amovible, assurant esthétique, mastication et confort. Elle peut être partielle ou complète selon les besoins du patient.

Stellite coulé

- Plaque nue CrCo
- Plaque nue titane
- Plaque nue unilatérale ou bridge Ackers en CrCo



Garantie
3 ans

Bar titane avec Bridges zircone

Restauration amovible sur barre titane avec bridges en zircone : solution esthétique, stable et confortable, idéale pour une réhabilitation complète.

Barres implantaire

- Barre implantaire pour 2 implants
- Barre implantaire pour 4 implants
- Barre implantaire pour 6 implants



Garantie
3 ans

Valplast

Aucun crochet métallique, aucun élément visible ni risque allergique. Biocompatible, Valplast est anti-allergique, Transparent, Flexible et Ultra-léger.

Confort d'utilisation, Flexible et durable, Idéale pour la prothèse immédiate.

Egalement disponible en transparent

- Clair
- Moyen
- Foncé



Garantie
3 ans

Prothèses fixées avec attachements

Les prothèses fixées avec attachements sont des dispositifs dentaires ancrés par des systèmes mécaniques discrets. Elles offrent stabilité, confort et esthétique.

Stellite coulé

- Plaque nue CrCo
- Plaque nue titane
- Plaque nue unilatérale ou bridge Ackers en CrCo



Garantie
3 ans

La prothèse résine

La prothèse résine est une solution légère, économique et confortable pour le remplacement partiel ou complet des dents.



Garantie
3 ans

La prothèse implantaire télescope

La prothèse implantaire télescope assure stabilité, confort et esthétique grâce à un double ancrage sur implants.

- Précision
- Facilité
- Esthétique
- Sérénité
- Résistivité



Garantie
3 ans

Piliers implantaires personnalisés

Offrent un ajustement optimal, un meilleur soutien prothétique et une esthétique sur mesure pour chaque cas clinique.

Disponibles pour les systèmes suivants :

- Nobel Biocare : Replace, Active/Conical, Brånemark
- Straumann : Tissue Level, Bone Level
- Dentsply : AstraTech, Friadent/Xive
- 3i Biomet : Certain, External Hex
- Zimmer : Tapered Screw-Vent
- ... (se renseigner pour autres implants)

Piliers personnalisés

- Pilier en titane personnalisé
- Pilier en titane personnalisé avec anodisation couleur or
- Pilier hybride personnalisé (zircone liée sur embase titane)

Piliers originaux straumann®

- Pilier original Straumann® pré-usinable anatomique



Guide implantaire

Dispositif personnalisé garantissant précision, sécurité et confort lors de la pose d'implants dentaires. Une production professionnelle et maîtrisée garantit la qualité, la facilité d'utilisation et les délais d'exécution.

Toutes marques implant

- Straumann
- Anthogyr
- ...



Kit de forets

Instruments essentiels assurant précision, efficacité et fiabilité lors de la chirurgie implantaire.

Grandes marques

- Nobel Biocare
- Straumann
- Anthogyr
- ...

PROTHÈSES FIXES PREMIUM

Notre laboratoire vous propose une gamme complète de restaurations fixes, incluant couronnes, bridges et inlays, alliant précision, esthétique et fiabilité.

Grâce à des matériaux de référence (Ivoclar, 3M, Vita) et des technologies CFAO de pointe, nous garantissons un niveau de qualité constant pour accompagner durablement votre pratique.

Vous trouverez ci-dessous un aperçu des restaurations disponibles. Notre équipe reste à votre disposition pour développer des solutions sur mesure adaptées à vos besoins cliniques.

Nom	Matériau	Propriétés	Cimentation Assemblage	Indications
Zircone stratifiée	Dioxyde de zirconium totalement stratifié	Aspect brillant glacé	Scellement verre ionomère ou ciment résine (CIV/MAR)	De l'unitaire au bridge complet
E.max®	Système tout céramique vitreuse	Esthétique	Collage colles composite	Couronnes unitaires ou petit bridge antérieur - facettes - onlays
Facettes pelliculaires	Système céramique vitreuse	Esthétique, translucide	Collage colles composite	Restaurations unitaires
Composite	Céramique vitreuse infiltrée de résine	Absorbe les forces masticatrices	Collage composite conventionnel	Restaurations unitaires Couronnes - onlays
Full zirconium	Zirconium monolithique	Haute translucidité	Scellement verre ionomère ou ciment résine	Essentiellement en unitaire
CCM	Structure métallique, stratification céramique	Stable, précis, esthétique	Scellement verre ionomère, ciment résine ou ciment conventionnel	De l'unitaire au bridge complet
Full zirconium stratifié dans la masse	Zirconium monolithique	Évite le chipping	Scellement verre ionomère ou ciment résine	De l'unitaire au bridge complet
Inlay/onlay metal	Tous les alliages : précieux, semi-précieux, CrCo	Stable	Scellement verre ionomère, ciment résine ou ciment conventionnel	Inlays/onlays de tous types

NOS TARIFS

	ECO	EXCELLENCE	CONFORT
	15 jours ouvrables	10 jours ouvrables	7 jours ouvrables
Gamme ECO			
Céramique sur métal NP Eco (1 teinte)	48 €	Ø	97 €
Couronne full Zircono UPCERA® Eco (1 teinte)	50,00 €	Ø	84 €
inlay / onlay composite Eco (1 teinte)	39 €	Ø	63 €

* La gamme ECO est réservé aux empreintes prises en physique et n'est pas disponible pour les travaux numériques

* Axée sur le coté fonctionnel, cette gamme nous permet de proposer des tarifs compétitifs. Cette gamme est accessible uniquement pour des éléments d'une seule teinte (A2, A3,,,) et pas plus de trois par travaux

Tarif prothèse conjointe

	ECO	EXCELLENCE	CONFORT
	15 jours ouvrables	10 jours ouvrables	7 jours ouvrables
Céramo-Céramique			
Couronne céramique Emax® de IVOCLAR		72 €	140 €
Couronne céramique straifié Emax® de IVOCLAR		109 €	153 €
inlay / onlay Emax® de IVOCLAR		72 €	89 €
Facette Emax® de IVOCLAR		89 €	124 €
Inlay core fibre de verre		59 €	Ø
Ailette zircono		59 €	89 €
Inlay / onlay zircono		59 €	89 €
Couronne céramo-céramique zircono stratifié en céramique Emax® de IVOCLAR		79 €	150 €
Couronne zircono Haute translucidité UPCERA®		79 €	110 €
Céramo-métallique			
Couronne céramique sur métal NP (sans nickel)		59 €	108 €
Couronne Céramo-métal NP richmond (sans nickel)		79 €	99 €
CIV		69 €	96 €
Joint céramique		17 €	24 €
Porcelaine rose		15 €	21 €
Composite / provisoire			
Inlay / onlay composite		45 €	63 €
Dent provisoire		20 €	29 €
Wax-up		11 €	15 €
Clé en silicone		15 €	Ø
Mock-up (wax-up x nombre de dents + clé en silicone)		A chiffrer	Ø
Métallurgie			
Inlay-core métal NP claveté (sans nickel)		37 €	60 €
inlay-core métal NP (sans nickel)		25 €	40 €
Ailette métal		20 €	28 €
Inlay / onlay métal NP (sans nickel)		35 €	60 €
Couronne coulée métal NP (sans nickel)		33 €	56 €
Couronne coulée métal richmond NP (sans nickel)		39 €	70 €
Fraisage		20 €	Ø
Plateau richmond (partie fournie par Axe Ceram)		75 €	Ø
Plateau richmond (partie fournie par le Praticien)		30 €	Ø
Attachement VKS distal + pose (partie fournie par Axe Ceram)		80 €	Ø
Attachement distal (parteil fournie par le praticien)		35 €	Ø
Préparation de taquet occlusal		15 €	21 €
Bite stop (point d'occlusion métal sur CCM)		6 €	6 €
Divers			
Adaptation sous stéllite		10 €	14 €
Réception patient laboratoire			35 €
Chanement de teintee sans réfection totale		15 €	21 €
Modèle numérique hémi-arcade		OFFERT	OFFERT
Modèle numérique arcade complète		OFFERT	OFFERT

Tarifs prothèse implantaire

	ECO	EXCELLENCE	CONFORT
	15 jours ouvrables	10 jours ouvrables	7 jours ouvrables
Scellée			
Couronne céramique / implant scellée		89 €	135 €
Couronne céramo-céramique zircone stratifié / implant scellée		99 €	140 €
Couronne zircone Haute transparence / implant scellée		129 €	180 €
Couronne céramique stratiifié Emax® / implant scellée		139 €	199 €
Provisoire sur pilier scellée		55 €	77 €
Transvissée			
Couronne céramique / implant transvissé		99 €	140 €
Couronne céramo-céramique zircone stratifié / implant transvissé		109 €	153 €
Couronne zircone Haute transparence / implant transvissé		135 €	189 €
Couronne céramique stratiifié Emax® / implant transvissé		149 €	209 €
Provisoire sur pilier transvissé		60 €	Ø
Hybride (fasse transvissée)			
Couronne céramique / pilier hybride		109 €	153 €
Couronne céramo-céramique zircone stratifié / pilier hybride		119 €	167 €
Couronne zircone Haute transparence / pilier hybride		145 €	203 €
Couronne céramique stratiifié Emax® / pilier hybride		159 €	223 €
Pilier personnalisé			
Scellée			
Couronne céramique / pilier usiné titane anodisé jaune scellée CAD CAM		179 €	Ø
Couronne céramo-céramique zircone stratifié / pilier usiné titane anodisé jaune scellée CAD CAM		199 €	Ø
Couronne zircone Haute transparence / pilier usiné titane anodisé jaune scellée CAD CAM		219 €	Ø
Couronne céramique stratiifié Emax® / pilier usiné titane anodisé jaune scellée CAD CAM		229 €	Ø
Transvissée			
Couronne céramique / pilier usiné titane anodisé jaune transvissé CAD CAM		189 €	Ø
Couronne céramo-céramique zircone stratifié / pilier usiné titane anodisé jaune Transvissé CAD CAM		209 €	Ø
Couronne zircone Haute transparence / pilier usiné titane anodisé jaune transvissé CAD CAM		229 €	Ø
Couronne céramique stratiifié Emax® / pilier usiné titane anodisé jaune transvissé CAD CAM		239 €	Ø
Divers			
Clé de passivité en plâtre		38 €	Ø
Frais de commande stock implant		25 €	Ø
Pilier calcinable à couler (pilier du commerce non compris)		39 €	Ø
Guide implantaire ou radiologique		89 €	120 €
Modèle numérique hémi-arcade		OFFERT	OFFERT
Modèle numérique arcade complète		OFFERT	OFFERT
Barre sur implant			
Prothèse pilotis usiné + dents résine (barre + appareil résine)		800 €	Ø
Prothèse pilotis usiné 12 dents Céramique (barre + céramique)		1 690 €	Ø
Prothèse pilotis usiné 12 dents zircone (barre + zircone stratifié)		2 350 €	Ø
Essayage supplémentaire pilotis résine		25 €	35 €
Modification avec finition		50 €	70 €
Barre Ackermann usinée (barre+appareil résine)		680 €	Ø
Essayage supplémentaire Barre Ackermann		25 €	35 €
Modification avec finition		50 €	70 €

* Votre prothésiste commande les accastillages nécessaires à la réalisation de vos travaux auprès de toutes marques agréées

Tarifs prothèse adjointe

	ECO	EXCELLENCE	CONFORT
	15 jours ouvrables	10 jours ouvrables	7 jours ouvrables
Appareils résine, valplast et stellites			
Stellite (1-14 dents) finition direct (1)		129 €	Ø
Stellite finition valplast (1-13 dents) finition direct (1)		180 €	Ø
Appareil résine 1-13 dents (partiel) (1)		89 €	125 €
Appareil résine 14 dents (complet) (1)		110 €	168 €
Valplast (1-13 dents) (1)		130 €	182 €
Essayage supplémentaire		25 €	35 €
Modification avec finition		30 €	60 €
Plaque nue CrCo CAD CAM		74 €	Ø
Plaque nue titane CAD CAM		108 €	Ø
Dent en supplément		5 €	6 €
Supplément			
Fil de renfort		12 €	20 €
Grille de renfort		50 €	75 €
Dent massive		30 €	Ø
Contre plaque		25 €	Ø
Crochet transparent		45 €	55 €
Crochet acétal		40 €	55 €
Pose locator (partie femelle fournie par Axe Ceram)		90 €	126 €
Pose locator (partie femelle fournie par le praticien)		35 €	55 €
Attachement VKS distal + pose (partie fournie par Axe Ceram)		80 €	Ø
Attachement VKS distal + pose (partie fournie par le praticien)		35 €	Ø
Mobile divers			
Cire d'occlusion		15 €	19 €
Cire d'occlusion sur base dure		20 €	28 €
PEI		15 €	19 €
Modèle d'étude		11 €	14 €
Modèle numérique hémi-arcade		OFFERT	OFFERT
Modèle numérique arcade complète		OFFERT	OFFERT
Mise en articulateur + clé en silicone avec appareils existants		Ø	30 €
Réception patient au laboratoire dentaire		Ø	35 €
Adjonction / réparation			
Rebasage		69 €	80 €
Rebasage résine molle		69 €	80 €
Réparation / cassure		50 €	70 €
Adjonction (dent résine en supplément par nombre de dents)		40 €	56 €
Dent résine		5 €	6 €
Adjonction crochet façonné		40 €	Ø
Adjonction crochet soudé		50 €	60 €
Adjonction crochet acétal		40 €	69 €
Adjonction crochet Valplast		45 €	69 €
Adjonction crochet transparent		45 €	69 €

* Pour la conservation intégrale de vos empreintes en alginate nous vous recommandons de bien humidifier avant de sceller dans le compartiment étanche des sachets plastiques fournis

Tarif gouttières / Tarifs orthodontie

	ECO	EXCELLENCE	CONFORT
	15 jours ouvrables	10 jours ouvrables	7 jours ouvrables
Gouttière			
Gouttière dure (thermoformée)	45 €		63 €
Gouttière souple	45 €		63 €
Gouttière dure de bruxisme (résine dure transparente)	75 €		70 €
Gouttière semi-rigide	45 €		63 €
Gouttière de contention	45 €		63 €
Gouttière de blanchiment (avec réservoir)	42 €		49 €
Kit de Blanchiment (gouttière haut/bas avec 5 seringues)	99 €		127 €
Gouttière anti-ronflement (silensor)	200 €		Ø
Protège dent pour le sport 3 mm +3 mm (dure) + 3 mm à la couleur du pays	165 €		Ø
Prothèse orthodontie			
Plaque de Hawley	89 €		Ø
RPE	119 €		Ø
Arc lingual ou transpalatin	45 €		Ø
Mainteneur d'espace	45 €		Ø
Atelle de contention (x nombre dents)	25 €		Ø
Fil de contention	30 €		Ø
Clear line			
Traitement 6 mois	899 €		Ø
Traitement 12 mois	1 399 €		Ø
Traitement jusqu' à 3 ans	1 999 €		Ø
Clear line offre VIP 269 €			
Traitement 6 mois	699 €		Ø
Traitement 12 mois	1 199 €		Ø
Traitement jusqu' à 3 ans	1 699 €		Ø

ESPACE CLIENT

AXE CERAM, laboratoire situé à Lyon, met à votre disposition un espace client privé accessible depuis son site Internet.

Cet outil vous permet de suivre vos travaux en temps réel et de simplifier vos échanges avec le laboratoire.

Grâce à cet espace, vous pouvez :

- ✓ Suivre l'avancement de vos travaux
- ✓ Demander un ramassage
- ✓ Télécharger et imprimer vos fiches de traçabilité ainsi que vos factures
- ✓ Saisir vos travaux en ligne
- ✓ Commander des sachets, des boîtes ou un carnet de commande
- ✓ Consulter l'historique des travaux livrés
- ✓ Utiliser une messagerie instantanée pour communiquer avec le laboratoire

COMMANDEZ EN TOUTE SIMPLICITÉ

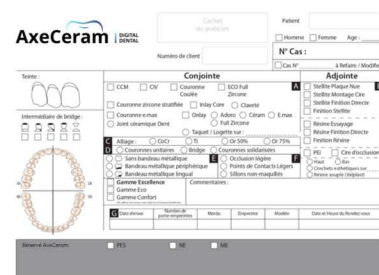
Étape 1 – Préparation de votre dossier



Complétez soigneusement la fiche de laboratoire en précisant toutes les informations utiles à la réalisation du travail (indications cliniques, teinte, type de prothèse, etc.).

Joignez les empreintes, modèles ou tout autre élément nécessaire, accompagnés de votre étiquette praticien.

Pour plus de précision, vous pouvez également nous transmettre des radiographies ou photos par e-mail à info@axeceram.com, en mentionnant le nom du patient et le numéro du dossier.



Étape 2 – Expédition de vos travaux



Placez les empreintes dans un sachet étanche (humidifiez les matériaux si nécessaire), puis dans la boîte prévue à cet effet.

Insérez la boîte dans l'emballage de transport fourni (enveloppe ou carton renforcé).

Appelez les étiquettes de suivi et les documents logistiques sur le colis pour assurer une traçabilité optimale.

Un service de collecte peut être organisé à votre convenance.

Étape 3 – Traitement et fabrication



Dès réception, vos travaux sont pris en charge dans nos laboratoires selon les délais standards ou express. Vous serez informé(e) à chaque étape du processus si nécessaire.



Étape 4 – Retour sous une semaine



Vos réalisations vous sont retournées dans un délai moyen de 10 jours ouvrés, en fonction de la nature du travail et de la date d'envoi.

MODALITES DE RÈGLEMENT


Nous proposons plusieurs options de paiement, adaptées à vos préférences

- Prélèvement automatique à 30 jours (avec notification préalable de la facture)
- Carte bancaire par téléphone, sous 10 jours
- Virement bancaire sans frais, en précisant le numéro de facture
- Chèque sous 10 jours à réception
- Toutes les coordonnées bancaires nécessaires figurent en bas de vos factures.

BIEN REMPLIR VOTRE BON DE COMMANDE

Afin de garantir un traitement rapide et précis de vos travaux, nous vous invitons à remplir soigneusement le bon de commande. Vous trouverez ci-dessous un exemple complété qui vous guidera pas à pas.

N'oubliez pas d'y mentionner toutes les informations techniques nécessaires, ainsi que vos coordonnées complètes.



DIGITAL DENTAL


Cachet du praticien **1**

Patient **2**
 Homme Femme Age : _____


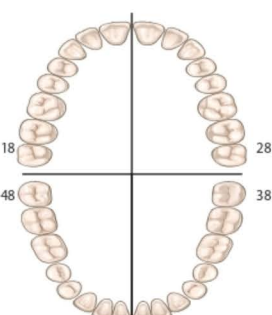
Numéro de client _____

N° Cas : **7**
 Cas N° _____ à Refaire / Modifier

Teinte :



Intermédiaire de bridge :

Conjointe

CCM CIV Couronne Coulée ECO Full Zirconie **A**
 Couronne zirconie stratifiée Inlay Core Claveté
 Couronne e.max **3** Onlay Adoro Céram E.max
 Joint céramique Dent Full Zirconie
 Taquet / Logette sur : _____

C Alliage : CoCr Ti Or 50% Or 75%
D Couronnes unitaire **3** Bridge Couronnes solidarisées
 Sans bandeau métallique **E** Occlusion légère **3** **F**
 Bandeau métallique périphérique Points de Contacts Légers
 Bandeau métallique lingual Sillons non-maquillés

Gamme Excellence
 Gamme Eco
 Gamme Confort
(Par défaut, les travaux sont réalisés en Gamme Excellence)

Commentaires : **4**

Adjointe

Stellite Plaque Nue **B**
 Stellite Montage Cire
 Stellite Finition Directe
 Finition Stellite **3**
 Résine Essayage
 Résine Finition Directe
 Finition Résine
 PEI Cire d'occlusion
 Haut Bas
 Crochets esthétiques sur _____
 Résine souple (Valplast)

G Date d'envoi	Nombre de porte-empreintes	Mordu	Empreinte	Modèle	Date et Heure du Rendez-vous 5

Réservé AxeCeram: PES NE ME

Important : Ne conservez que le Volet Jaune ! **6**

- 1** Identifiez-vous en apposant le cachet de votre cabinet
- 2** Notez lisiblement le nom de votre patient
- 3** Cochez bien toutes les cases correspondant à votre prescription en suivant les rubriques de A à F
- 4** N'hésitez pas à utiliser le schéma et/ou le cadre « commentaires » pour toutes précisions utiles
- 5** Notez la date de votre rendez-vous
- 6** Serez-vous les autres volets
- 7** Pour toute communication avec le laboratoire concernant le suivi de votre cas, indiquez-nous le numéro du bon de commande



Chez AXE CERAM, chaque dentiste et chaque patient sont uniques.

Pour garantir des prothèses parfaitement adaptées, nous avons besoin de connaître vos préférences.

À la réception de votre commande, nous transmettons immédiatement vos attentes au technicien responsable. Cela nous permet de personnaliser chaque réalisation selon vos exigences spécifiques.

Merci de remplir le document joint et de nous le renvoyer :

- Par photo via WhatsApp
- Par mail

Votre retour est essentiel pour continuer à vous fournir des prothèses sur mesure, conformes à vos standards.

AXE CERAM – Vos préférences, notre engagement.

Calendrier 2026

Janvier

D	L	M	M	J	V	S
				1	2	3
4	5	6	7	8	9	10
11	12	13	14	15	16	17
18	19	20	21	22	23	24
25	26	27	28	29	30	31

Février

D	L	M	M	J	V	S
1	2	3	4	5	6	7
8	9	10	11	12	13	14
15	16	17	18	19	20	21
22	23	24	25	26	27	28

Mars

D	L	M	M	J	V	S
1	2	3	4	5	6	7
8	9	10	11	12	13	14
15	16	17	18	19	20	21
22	23	24	25	26	27	28
29	30	31				

Avril

D	L	M	M	J	V	S
				1	2	3
4	5	6	7	8	9	10
11	12	13	14	15	16	17
18	19	20	21	22	23	24
25	26	27	28	29	30	

Mai

D	L	M	M	J	V	S
						1
2	3	4	5	6	7	8
9	10	11	12	13	14	15
16	17	18	19	20	21	22
23	24	25	26	27	28	29
30	31					

Juin

D	L	M	M	J	V	S
	1	2	3	4	5	6
7	8	9	10	11	12	13
14	15	16	17	18	19	20
21	22	23	24	25	26	27
28	29	30				

Juillet

D	L	M	M	J	V	S
				1	2	3
4	5	6	7	8	9	10
11	12	13	14	15	16	17
18	19	20	21	22	23	24
25	26	27	28	29	30	31

Août

D	L	M	M	J	V	S
						1
2	3	4	5	6	7	8
9	10	11	12	13	14	15
16	17	18	19	20	21	22
23	24	25	26	27	28	29
30	31					

Septembre

D	L	M	M	J	V	S
				1	2	3
4	5	6	7	8	9	10
11	12	13	14	15	16	17
18	19	20	21	22	23	24
25	26	27	28	29	30	

Octobre

D	L	M	M	J	V	S
						1
2	3	4	5	6	7	8
9	10	11	12	13	14	15
16	17	18	19	20	21	22
23	24	25	26	27	28	29
30	31					

Novembre

D	L	M	M	J	V	S
1	2	3	4	5	6	7
8	9	10	11	12	13	14
15	16	17	18	19	20	21
22	23	24	25	26	27	28
29	30					

Décembre

D	L	M	M	J	V	S
				1	2	3
4	5	6	7	8	9	10
11	12	13	14	15	16	17
18	19	20	21	22	23	24
25	26	27	28	29	30	31

⚠ Veuillez noter : le laboratoire sera fermé les 16 et 20 février 2026 (service minimum assuré).

UNE LOGISTIQUE PENSÉE POUR VOUS

Ramassage régulier

— Simplicité et confort

Pour nos clients réguliers, nous proposons un service de ramassage gratuit, planifié de 1 à 5 fois par semaine selon votre activité.

Ce service est automatisé : plus besoin de contacter notre service client à chaque envoi.

Mise en place rapide sous 10 jours, sur simple demande auprès de notre équipe.

Ramassage ponctuel

— À la demande

Vous avez un envoi exceptionnel ? Contactez-nous avant 11h30 par e-mail à info@axeceram.com.

Notre transporteur partenaire viendra récupérer votre colis dans la journée.

Participation forfaitaire : 21 € TTC par envoi ponctuel.



**LIVRAISON GRATUITE
POUR 1000 € DE COMMANDE!**

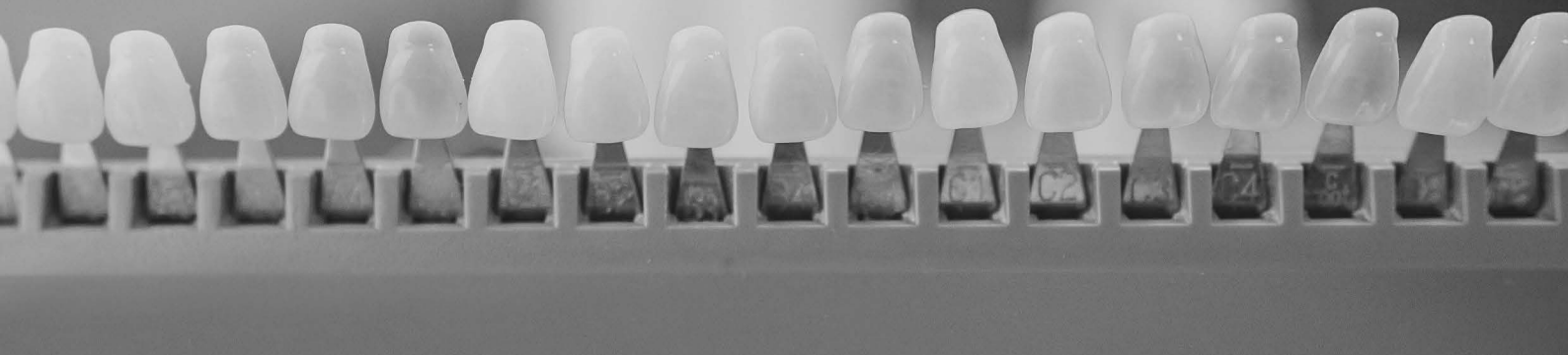
Modes de transport

- ▶ Lyon & proche banlieue : livraison assurée par coursiers.
- ▶ Province & Paris : acheminement via TNT, UPS ou Chronopost.
- ▶ Autres options : vous pouvez également nous envoyer vos colis via La Poste.
- ▶ Retour des travaux : toujours offert, quel que soit votre mode d'envoi.

Respect des délais

Consultez notre calendrier de livraison, disponible sur demande ou sur notre site. Il prend en compte toutes les périodes de congés et jours fériés.

Réception des empreintes optiques avant 18h	Livraison des travaux
Lundi	Mardi (S+1)
Mardi	Mardi (S+1)
Mercredi	Vendredi (S+1)
Jeudi	Vendredi (S+1)
Vendredi	Vendredi (S+1)



Programme de récompenses de fidélité

Quand nos médecins sont en bonne santé, l'AXE CERAM prospère !

En devenant partenaire du laboratoire dentaire AXE CERAM, votre cabinet peut bénéficier de remises importantes sur sa facture mensuelle. Les praticiens dont les dépenses mensuelles s'élèvent à 2 000 € ou plus peuvent obtenir jusqu'à 7 % de remboursement, une économie exceptionnelle pour tout cabinet. Contactez AXE CERAM dès aujourd'hui pour vous inscrire !

Relevé mensuel	Remise mensuelle %	Économies annuelles potentielles
1 500 € - 2 999 €	5%	1 880 €
3 000 € - 3 999 €	7%	2 880 €
4 000 € - 10 000 €	10%	8 400 €

* Veuillez noter que des frais de traitement de carte de crédit seront déduits du solde admissible aux récompenses. De plus, les soldes antérieurs ne donnent pas droit à des points de récompense.

Programme de remboursement pour scanners intra-oral

Faites affaire avec AXE CERAM et nous vous aiderons à couvrir les frais de location de votre scanner intra-oral.

Le laboratoire dentaire AXE CERAM est convaincu que la prise d'empreintes doit être rapide, précise, confortable et gratuite. C'est pourquoi nous vous remboursons le loyer de votre scanner intra-oral si vous devenez partenaire d'AXE CERAM, que vous envisagiez un achat ou que vous l'ayez déjà effectué

Si votre facture mensuelle est de :	Remboursement des factures de laboratoire :	Option de carte de débit avec remise en argent :
6000 €	660 €	600 €
3500 €	385 €	350 €
2250 €	248 €	225 €

* Les cabinets médicaux réalisant un chiffre d'affaires mensuel supérieur à 2 250 € avec notre laboratoire sont admissibles à ce programme exceptionnel. Le remboursement mensuel maximal est de 660 €.

Contactez AXE CERAM au 06 23 76 05 22 pour plus d'informations sur la façon de passer dès aujourd'hui à une pratique sans empreintes !

NOTRE SERVICE APRÈS-VENTE

DISPONIBLE, RÉACTIF, ENGAGÉ

Chez AXE CERAM, chaque praticien bénéficie d'un accompagnement personnalisé.

Un prothésiste-conseil dédié suit vos travaux de manière rigoureuse, vous conseille à chaque étape, et reste disponible pour toute question technique.

Sur simple demande, nous vous transmettons les coordonnées directes de votre interlocuteur référent.



SERVICE CLIENT

Notre équipe est à votre disposition
du lundi au vendredi, de 8h30 à 18h30

+33 (0)6 23 76 05 22

info@axeceram.com



NOTRE ADRESSE

AXE CERAM
60 rue François 1er
75008 Paris
France

NOUS CONTACTER POUR :

- ✓ Poser une question technique
- ✓ Suivre vos travaux en cours
- ✓ Demander un ajustement ou une précision
- ✓ Être mis en relation avec votre prothésiste référent
- ✓ Obtenir un retour sous 24h en cas de message écrit



CONDITIONS GÉNÉRALES DE VENTE

OBJET DES CONDITIONS GÉNÉRALES DE VENTE

Article 1.

Les présentes Conditions Générales de Vente s'appliquent dès lors qu'une empreinte accompagnée de la fiche de laboratoire est envoyée au laboratoire AXECERAM, le client reconnaît avoir pris connaissance, compris et accepté les conditions générales de vente énoncées ci-dessous, fournies par le laboratoire AXECERAM.

PRISE DE COMMANDE

Article 2.

- Toute commande doit être réalisée par le biais de la fiche de AXECERAM dûment complétée et d'une empreinte soigneusement réalisée.
- Le client est responsable de la désinfection des empreintes pour éliminer les micro-organismes qui y sont appliqués avant expédition au laboratoire AXECERAM.
- Le client est responsable de la qualité de l'empreinte livrée au laboratoire AXECERAM.
Si celle-ci n'est pas réalisée avec soin, le laboratoire AXECERAM ne peut être tenu pour responsable en cas d'inadéquation de la prothèse en bouche, si celle-ci respecte en tous points la prise d'empreinte livrée à la commande.
- La commande passée est ferme et ne peut donner lieu à une annulation totale ou partielle que si elle intervient dans les 12h suivant sa réception au laboratoire AXECERAM.
- Toute commande livrée sera considérée comme acceptée.

GARANTIE

Article 3.

- Aucune garantie ne s'appliquera sur les travaux prothétiques et piliers implantaires non posés en bouche passé un délai d'1 mois après leur livraison.
- Dans le cadre de la garantie, le laboratoire AXECERAM s'engage à refaire ou à modifier ses prothèses jusqu'à parfaite adaptation en bouche sauf si l'empreinte est réalisée sur un porte empreinte, type mordu en carton (étant donné le pourcentage élevé d'échec pour ce type d'empreintes) ou que la demande est faite après 15 jours de livraison.
- Aucun avoir ne sera consenti dans le cadre de la garantie, sans retour impératif des travaux défectueux, et avec l'accord préalable du laboratoire AXECERAM.
- Les garanties ne s'appliquent que pour les travaux qui ont été encaissés à échéance par AXECERAM, le cas échéant AXECERAM sera définitivement exonéré de l'ensemble des garanties.

CONDITIONS DE VENTE

Article 4.

Le laboratoire AXECERAM s'engage à fournir les travaux conformément au Bon De Commande fourni et aux préférences lors de l'ouvert du compte si il y a un oubli sur le BDC.
Dans le cas où la nature des travaux demandés ne serait pas réalisable, le laboratoire AXECERAM ne sera pas engagé et reviendra vers le client afin de trouver une solution.

TARIFS ET RÈGLEMENT

Article 5.

- Tarifs :
Les prix applicables, dont le client reconnaît avoir été préalablement informé, sont ceux en vigueur au jour de la passation de la commande.
- Factures :
Une facture récapitulative des travaux effectués est adressée chaque fin de mois uniquement via Prothesis Cloud au client, et est payable sous 8 jours maximum. Pour les factures atteignant ou dépassant 8.000 €, le règlement devra être effectué immédiatement, quelle que soit la date à laquelle le seuil est atteint dans le mois.
- Règlements :
À défaut de règlement à échéance, l'intégralité des sommes dues au titre des commandes en cours sera immédiatement exigible sans qu'il soit besoin de mise en demeure préalable. En application de l'article L411-6 du Code de commerce, il est prévu que les pénalités de retard ne pourront être inférieures à 3 fois le taux d'intérêt légal et qu'une indemnité de recouvrement forfaitaire de 40 euros sera appliquée. En outre, l'intégralité des sommes restant dues, même non échues, deviendra immédiatement exigible, et ce sans qu'il soit besoin de mise en demeure préalable. En application de l'article L411-6 du Code de commerce, il est prévu une indemnité complémentaire de recouvrement qui sera appliquée sur toutes les factures totalement ou partiellement impayées à l'échéance, égale à 15 % du montant resté impayé.
- Modalités spécifiques pour les centres dentaires et cabinets dentaires :
Pour les centres dentaires situés sur le territoire français et étranger ainsi que pour les cabinets dentaires étrangers, le laboratoire AXECERAM fonctionne sous forme de crédit. Cela signifie que des fonds sont reçus en avance et que la production est réalisée en fonction du crédit disponible. Le montant minimum de crédit est de 30 euros, sans plafond. Lorsque le praticien ou le centre souhaite mettre fin à la collaboration, AXECERAM s'engage à rembourser les fonds restants immédiatement par virement bancaire instantané, exécuté à la minute même de la demande.
- Avoirs :
Aucun avoir ne sera consenti sur les prothèses retournées par le client pour quelque motif que ce soit. Dans le cadre de la garantie, le laboratoire AXECERAM s'engage à refaire ou à modifier ses travaux prothétiques jusqu'à parfaite adaptation en bouche. Toutefois, si après trois interventions en vue de refaire ou de modifier un travail, la prothèse ne s'adapte toujours pas en bouche, le laboratoire AXECERAM pourra émettre un avoir à la clientèle.

f.Changement de teinte :

Tout changement de teinte par rapport à la commande initiale, même dans le cadre d'une réparation ou d'un travail à refaire, sera facturé d'après le tarif du laboratoire AXECERAM en vigueur.

g.Service après-vente (SAV) :

Le SAV fonctionne uniquement sur l'empreinte d'origine. Si la préparation est retouchée, le travail sera facturé à nouveau.

h.Première couronne :

La première couronne est déduite de la première facturation mensuelle pour un minimum de 300 euros de facturation.

i.Frais de transport :

Un tarif de participation aux frais de transport urgent (hors horaires de ramassage à notre charge) est mis en place en fonction du type de transport souhaité. Pour une facturation inférieure à 3.000 euros par mois, les frais sont à la charge du client et seront ajoutés à la facture.

Retrait et livraison pris en charge par le laboratoire AXECERAM à partir de 3 éléments, moins que 3, le transport sera facturé selon les tarifs de l'expéditeur peu importe le montant de la facture mensuelle et seront rajoutés sur la facture.

LIVRAISON & DÉLAIS

Article 6.

Les délais d'exécution et de livraison des travaux sont donnés au client à titre indicatif soit 10 jours ouvrables. 3 jours supplémentaires pour les travaux combinés et sur implants.

La responsabilité du laboratoire AXECERAM ne peut être engagée dans les cas suivants :

- Retard de livraison imputable au transporteur - Retard d'exécution ou de livraison dus à des événements fortuits (accident, grève) ou à ces cas de force majeure (intempéries, incendie, catastrophe naturelle) - Retard de livraison lorsque la commande a été mal ou insuffisamment libellée par le client.
 - Dans le cas de retard ci-dessus mentionné, les délais de livraison pourront être rallongés le temps nécessaire, la commande sera malgré tout due par le client.
 - En cas de vol, pertes, dommages dus aux transporteurs, la somme reste dû.
- Tout dépassement de ces délais ne pourra donner lieu ni au versement par le laboratoire AXECERAM de dommages et intérêts ni à la résiliation de la commande passée par le client.

RETOURS

Article 7.

a.Dans le cadre d'un retour de travaux défectueux à refaire ou à modifier, le client est invité systématiquement à retourner ces derniers au laboratoire AXECERAM sur les modèles en plâtre d'origine haut et bas en mentionnant le numéro d'origine de la commande où le nom du patient. Dans le cas contraire, le laboratoire AXECERAM se verra contraint de lui facturer l'ensemble des travaux à nouveau réalisés.

- Toute modification de la nature du travail entraînera une nouvelle facturation des prothèses réalisées (1. le formulaire de commande a été modifié. 2 matériau et alliage a été changé.
- Le produit a été modifié).

MÉTAUX PRÉCIEUX

Article 8.

a.Dans le cas de travaux refaits sur des métaux précieux ou semi-précieux, le laboratoire AXECERAM, sur une base de 20 à 25% de pertes (taux pratiqué par l'ensemble de la profession), pourra après avoir récupéré le travail initial, refacturer le différentiel par rapport au travail final. La différence se fera lors de la pesée, qui détermine le taux de perte lors de la découpe de la tige de coulée et du grattage, celui-ci permettant un passage de l'état brut à l'état poli.

b.Dans le cas de travaux refaits, après récupération du travail initial, le laboratoire AXECERAM se réserve la possibilité de refacturer les nouvelles pertes occasionnées.

PROPRIÉTÉ

Article 9.

En référence à la loi du 12.05.1980 (clause de réserve de propriété), le laboratoire AXECERAM demeure propriétaire de ses travaux et marchandises vendues, même après livraison, jusqu'à l'intégralité de leur règlement.

LITIGE

Article 10.

Tout litige susceptible de s'élever entre les parties quant à la formation, l'exécution ou l'interprétation de tout ou partie du présent contrat, les parties conviennent expressément que sera seule compétente la juridiction du tribunal de Paris.

Le droit applicable est le droit français, quelle que soit la nationalité du client.

ACCEPTATION DU CLIENT

Article 11.

Les présentes conditions générales de vente ainsi que les tarifs et barèmes, sont expressément agréés et acceptés par le Client dès la première commande qui déclare et reconnaît en avoir une parfaite connaissance, et renonce, de ce fait, à se prévaloir de tout document contradictoire et, notamment, ses propres conditions générales d'achat..

PROTECTION DES DONNÉES PERSONNELLES

Article 12.

Le laboratoire AXECERAM est soucieux de la protection des données personnelles. Il s'engage à assurer le meilleur niveau de protection à vos données personnelles en conformité avec la loi Informatique et Libertés et les réglementations européennes applicables.

Pour le client.

(nom du Responsable, signature et cachet).

A NOUS RETOURNER PAR MAIL OU PAR COURRIER

OFFRE MAÎTRE ARTISAN

— LIBERTÉ, QUALITÉ, MAÎTRISE

L'équipe AXE CERAM,
Des artisans du sourire, pas des comptables.



Demandez votre devis Maître Artisan :

Cher confrère,

Vous en avez assez de devoir choisir entre qualité et rentabilité ? Les autres vous facturent 100€ une couronne en zircone qu'ils produisent à 30€. Chez Axeceram, nous brisons ce système avec notre offre **MAÎTRE ARTISAN** :

1. **Mêmes matériaux premium (Zircone Dentsply, E.max Ivoclar, Aidite)**
2. **Mêmes certifications CE**
3. **Mais des prix réinventés :**

- ✓ Couronne Full Zircone : 39.99€ (au lieu de 91€ chez Protilab)
- ✓ Facette e.max : 69€ (vs 109€)
- ✓ Pilier implantaire sur-mesure : 75€ (vs 165€)

Des prothèses qui honorent votre art, pas votre budget.

AxeCeram | DIGITAL DENTAL

info@axeceram.com
+33 0623760522
60 rue François 1er 75008 Paris



www.axeceram.com